

Sistemas de conexión

Dependiendo del tipo de construcción y de las condiciones de funcionamiento se ha de seleccionar la altura, el material y el tipo de conexión adecuada. De este modo las unidades aisladas colocadas sobre cubiertas planas se han de instalar sobre un zócalo. Los lucernarios se instalan sobre marcos de montaje que se refuerzan con tensores intermedios, a intervalos determinados, debido a su longitud. Los equipos instalados sobre cubiertas tipo shed o cubiertas de chapa grecadas se fijan mediante bridas adaptadas.

Para cubiertas planas se dispone de dos versiones: el EUROZÓCALO, un plinto sobre el que se instala un equipo, y EUROZARGE, un marco que soporta lucernarios continuos y aireadores naturales integrados. Los zócalos y marcos se construyen de manera que puedan recibir un aislamiento de hasta 80mm de espesor por el exterior y se pueda dar continuidad al sellado realizado por el industrial que ejecute la cubierta, ya sea mediante láminas de sellado, capas bituminosas o chapas metálicas. La altura estándar de EUROZÓCALO y EUROZARGE es de 350mm aunque puede variar entre 150 y 500mm dependiendo del tipo de instalación.



EUROZÓCALO



EUROZARGE

Beneficios:

- fabricación a medida adaptable a cualquier tipo de cubierta
- impermeable
- no combustible según requisitos de prevención de incendios
- disponible en diferentes alturas
- disponible en diferentes espesores según los requisitos estáticos
- construcción disponible con uniones atornilladas, soldadas o ensambladas
- aislado térmicamente y con rotura de puente térmico según versiones
- instalación directa sobre correas de cubierta
- instalación sencilla, sin marcos exteriores adicionales
- color personalizado mediante lacado en polvo

Versiones:

Cuando se montan marcos para la instalación de lucernarios hay dos versiones disponibles, dependiendo del tipo de construcción y de los requisitos estáticos:

- en voladizo: el marco apoya en la subestructura únicamente en dos lados
- auto-portante: el marco soporte se apoya en la subestructura en todo su perímetro

Generalmente los EUROZÓCALOS son auto-portantes apoyado en todo su perímetro sobre la chapa de cubierta.

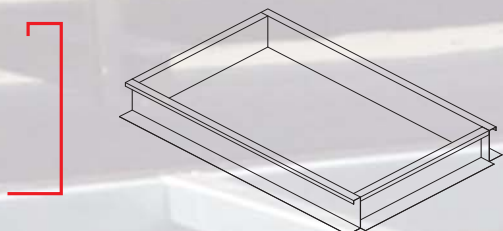
Para una fijación sencilla sobre la estructura portante tanto EUROZÓCALO como EUROZARGE se fabrican con una brida perimetral inferior de 150mm.

Sistemas de conexión

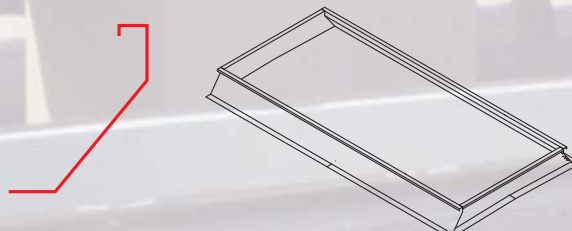
Las conexiones tipo EUROZÓCALO están disponibles con uniones atornilladas o ensambladas. Las uniones ensambladas sólo pueden utilizarse en disposiciones auto-portantes. Por razones de estabilidad sólo se utiliza la versión atornillada de EUROZARGE para la instalación de lucernarios.

Tipos de perfil:

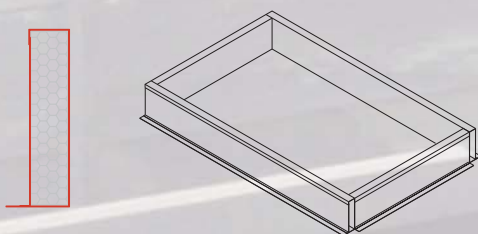
Tanto los zócalos como los marcos están disponibles en 4 tipos de perfil diferentes:



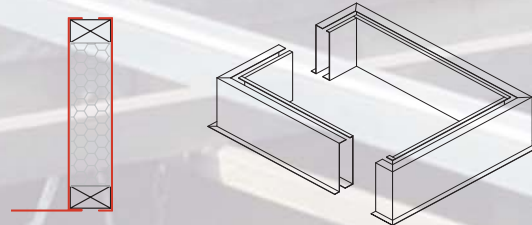
perfil de capa sencilla



perfil inclinado de capa sencilla



perfil ISO – con aislamiento térmico



perfil THERMO – con rotura de puente térmico

Materiales:

Las versiones estándar de los sistemas de conexión se fabrican en chapa de acero galvanizado en caliente. También se pueden fabricar en aluminio para cubrir mayores exigencias.

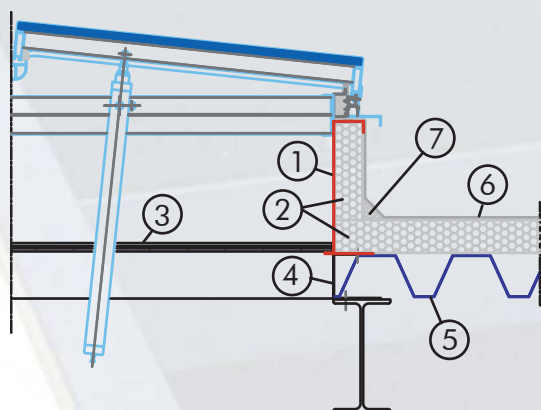
EUROZÓCALO	capa sencilla	chapa de acero galvanizado ensamblada chapa de acero galvanizado atornillada aluminio ensamblado AlMg3 aluminio atornillado AlMg3 aluminio soldado AlMg3
	doble capa	aluminio ensamblado AlMg3 aluminio atornillado AlMg3 aluminio soldado AlMg3
EUROZARGE	capa sencilla	chapa de acero galvanizado atornillada aluminio atornillado AlMg3
	doble capa	aluminio atornillado AlMg3

El espesor del material se selecciona de acuerdo con los requisitos estáticos de cada edificio.

Sistemas de conexión

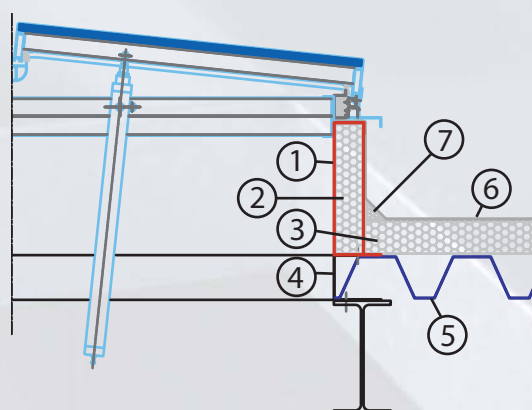
Ejemplos de instalación:

Exutorio sobre EUROZÓCALO recto de capa sencilla (aislamiento por otros)



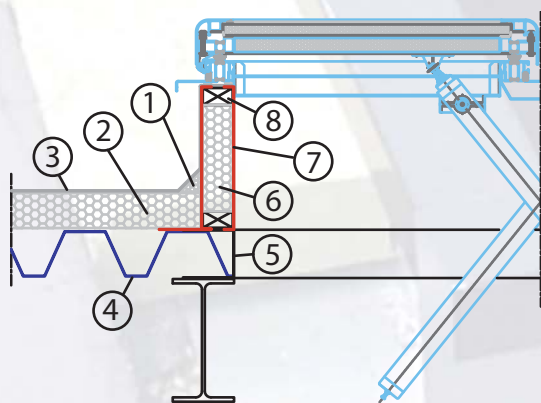
- 1.) marco de acero galvanizado con apoyo para rejilla de seguridad integrado
- 2.) aislamiento térmico (por otros)
- 3.) rejilla de seguridad anticaídas (opcional)
- 4.) remate interior (por otros)
- 5.) chapa metálica trapezoidal (por otros)
- 6.) lámina impermeable (por otros)
- 7.) aislamiento en cuña (por otros)

Exutorio sobre EUROZÓCALO ISO de doble capa con aislamiento térmico



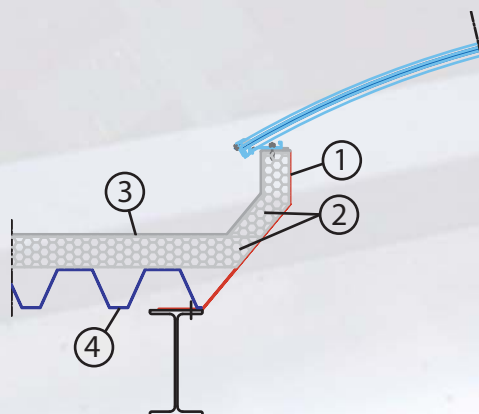
- 1.) marco de aluminio de doble capa
- 2.) aislamiento térmico (por Termodinair)
- 3.) aislamiento térmico (por otros)
- 4.) remate interior (por otros)
- 5.) chapa metálica trapezoidal (por otros)
- 6.) lámina impermeable (por otros)
- 7.) aislamiento en cuña (por otros)

Exutorio sobre EUROZÓCALO THERMO con rotura de puente térmico



- 1.) aislamiento en cuña (por otros)
- 2.) aislamiento térmico (por otros)
- 3.) lámina impermeable (por otros)
- 4.) chapa metálica trapezoidal (por otros)
- 5.) remate interior (por otros)
- 6.) aislamiento térmico (por Termodinair)
- 7.) marco de aluminio o acero galvanizado
- 8.) separación térmica con listones de madera (por Termodinair)

Lucernario continuo EUROLIGHT sobre un zócalo inclinado de capa sencilla



- 1.) marco (por Termodinair)
- 2.) aislamiento térmico (por otros)
- 3.) lámina impermeable (por otros)
- 4.) chapa metálica trapezoidal (por otros)

Sistemas de conexión

Bridas:

Cuando los equipos se instalan sobre cubiertas tipo shed, cubiertas de chapa grecada o en posición vertical la fijación se realiza directamente a la cubierta adaptando sus bridas de anclaje. Para ello existen 5 tipos diferentes de brida adecuados para cada situación. Si ninguna de las bridas estándar se adapta a las necesidades, se pueden realizar construcciones especiales bajo pedido.

Tipos de brida:



F1 – para integración en lucernario



F2 – instalación bajo chapa grecada



F3 – instalación sobre chapa grecada



F4 – fijación directa



F5 – instalación sobre zócalo

Termodin/air Socio comercial de 

Tel. +34 981 73 28 44 | Fax. +34 981 70 43 31 | termodinair@termodinair.com | www.termodinair.com



PHOENIX sobre EUROZÓCALO



Marco EUROZARGE para un lucernario



Instalación en cubierta shed



PHOENIX con brida curva especial